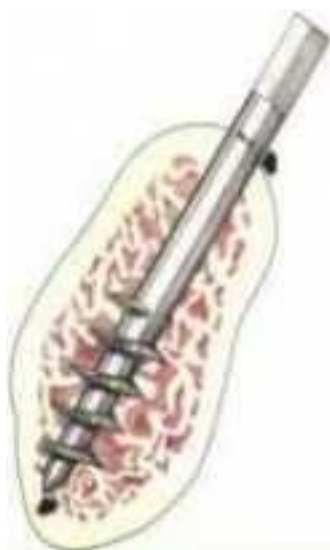
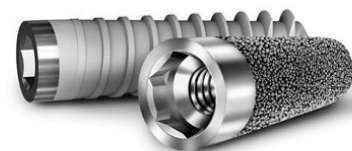


BICORTICAL®

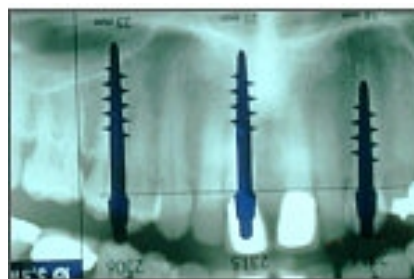
К совершенству через простоту

Sybron
Implant Solutions
SYBRON DENTAL SPECIALTIES
DENTAL IMPLANT SYSTEMS
AND MEDICAL DEVICES



Показания.

Винтовой имплант BICORTICAL был изначально разработан для замещения одного зуба. Однако успешное многократное использование этого импланта в течение 20 лет подтверждает его отличное применение для мостовидных и балочных опор в беззубом переднем и боковом участках верхней и нижней челюсти, а также для немедленного введения после удаления зуба. Всегда как временные импланты, несущие нагрузку постоянных на время остеоинтеграции. В исключительных случаях при узком межзубном пространстве, могут использоваться как постоянные. Установочная глубина должна быть 23мм и имплант должен быть связан конструкцией с другими имплантами или зубами. Для боковых резцов верхней челюсти или центральных и боковых резцов нижней челюсти. Возможна немедленная имплантация после удаления с обязательной бикортикальной опорой. Как одиночный имплант или дополнительная опора. При немедленной имплантации после удаления или после заживления альвеолы премоляров обеих челюстей, а также как дистальная опора в туберальной области, предпочтительно с установочной глубиной 13мм. Особенно хороши в случаях тоннельных пародонтальных дефектов. Не устанавливаются бикортикально.



Основная черта.

Винтовые импланты BICORTICAL предлагают простоту в совершенстве. Экономическая эффективность системы за счет уменьшенного времени лечения и рационального набора инструментов для установки. Высокая безопасность, гарантированная простой методикой введения. Исключительно низкая травма, отсутствие постоперационной реакции, короткий период приживления, минимальный уход после операции. Задokumentированный долгосрочный эффект, почти полное отсутствие измеримой резорбции кости в течение 25 лет.

Протезирование, хирургия.

Широкий спектр показаний к бикортикальным имплантам BICORTICAL выделяет их среди похожих систем

Они применяются для:

- Одиночных коронок
- Мостовидных протезов
- Как опора для балок
- Керамических и керамических виниров.

